



www.atlas.2dkod.pl/1362

Zeskanuj kod i dowiedz się więcej o parametrach technicznych, korzyściach lub promocjach produktu

## ATLAS 50

### aluminiowy profil okapowy do balkonów i tarasów

- elementy systemów do odprowadzania wody
- odporny na warunki atmosferyczne
- odporny na uszkodzenia mechaniczne
- łatwy i szybki w montażu



NA PODŁOGI



NA ZEWNĄTRZ



LATWA APLIKACJA

### Przeznaczenie systemów okapowych

**Zapewnienie skutecznego odprowadzenia wody opadowej** – z powierzchni balkonów lub innych poziomych elementów budowlanych wykończonych okładzinami ceramicznymi.

**Umożliwienie utrzymania szczelności w strefach okapowych** – budowa profili użytych w systemie umożliwia ich szczelne połączenie z hydroizolacją i warstwą posadzki.

**Rodzaje podłoży** – podkłady cementowe oraz inne podłoża posiadające odpowiednią sztywność lub nośność.

### Właściwości profilu

Jest łatwy i szybki w montażu.

**Posiada długoletnią trwałość** – jest odporny na warunki atmosferyczne, korozję, agresywne działanie środowiska, wysokie PH oraz promieniowanie UV.

**Produkowany jest w trzech standardowych kolorach** – szarym (RAL 7037), brązowym (RAL 8019) i grafitowym (RAL 7024). Istnieje możliwość zamówienia dowolnego koloru z palety RAL.

**Możliwość zamówienia narożników o dowolnym kącie lub w kształcie łuku.**

### Dane techniczne

Profile wykończeniowe i akcesoria wykonane są z aluminium pokrytego powłoką poliesterową.

Cieężar profili głównych systemu ATLAS 50	750 g/m
Grubość powłoki poliesterowej	ok. 70 µm

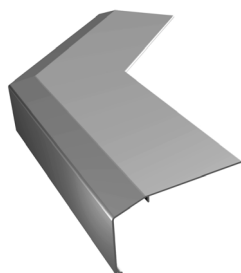
### Ogólne zasady montażu profili okapowych

#### Przygotowanie podłoża i profili

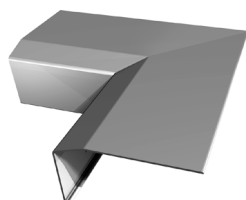
Podłoże musi być nośne, równe i wolne od zanieczyszczeń. Podkłady cementowe powinny być związane i wysezonowane (patrz wymagania dla ATLAS WODER DUO, ATLAS WODER DUO EXPRESS itp.). Wzdłuż krawędzi balkonu lub tarasu, na szerokość montowanego profilu (80 mm), podłoże powinno posiadać uskok (obniżenie o około 3 mm), tak aby po montażu profilu, jego powierzchnia licowała się z płaszczyzną podkładu. W tym celu do profilu dołączony jest szablon ABS, który należy wtopić w wierzchnią warstwę podczas aplikacji podkładu (alternatywnie, po związaniu podkładu należy wykonać wymagane profilowanie np. przy użyciu frezu). Po związaniu podkładu należy usunąć szablon ABS. Otrzymujemy w ten sposób gotowy uskok, w który można wmontować profil. Przed ułożeniem profilu należy go dokładnie wymierzyć i przyciąć do wymiarów obrabianej krawędzi. Na podkładzie należy zaznaczyć miejsca osadzenia łączników, wywiercić otwory i zamontować koszulki.



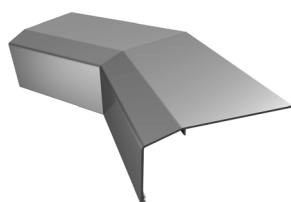
ATLAS 50 Narożnik zewnętrzny 90°



ATLAS 50 Narożnik zewnętrzny 135°



ATLAS 50 Narożnik wewnętrzny 90°



ATLAS 50 Narożnik wewnętrzny 135°



Łącznik



## Montaż elementów systemu

Podłoże przespachlować hydroizolacją ATLAS WODER DUO lub ATLAS WODER DUO EXPRESS, przyłożyć przygotowany profil i zamocować go mechanicznie. Montaż elementów okapowych należy rozpocząć od NAROŻNIKÓW. Na profil stykający się ze ścianą należy wcześniej nałożyć systemowe ZAKOŃCZENIE. Bezpośrednio przy ścianie należy zachować odstęp profilu od jej lica o szerokości min. 5 mm. Połączenia: PROFIL GŁÓWNY-NAROŻNIK oraz PROFIL GŁÓWNY-PROFIL GŁÓWNY - wykonać za pomocą ŁĄCZNIKÓW. Połączenia te powinny posiadać przerwę dylatacyjną o szerokości 1-2 mm. Na przerwy pomiędzy profilami nałożyć łączniki systemowe, a resztę szczeliny (od strony posadzki) należy uszczelnić masą trwale elastyczną, np. ATLAS SILIKON SANITARNY ELASTYCZNY lub ATLAS SILIKON SANITARNY SILTON S.

Zamontowany profil należy ponownie przespachlować hydroizolacją, a następnie wkleić taśmę izolacyjną ATLAS HYDROBAND 3G. Po około 3 godzinach należy nałożyć drugą warstwę hydroizolacji.

Następnie wykonać izolację podpłytkową na całej powierzchni balkonu lub tarasu.

## Ważne informacje dodatkowe

Mycie profili należy przeprowadzać przynajmniej dwa razy do roku. Do mycia najlepiej używać czystej wody i tkaniny nie rysującej powierzchni. Nie wolno stosować mocno kwaśnych lub mocno alkalicznych środków czyszczących, jak również środków powierzchniowo czynnych, mogących reagować z aluminium. Nie wolno stosować organicznych rozpuszczalników zawierających estry, ketony, alkohole, związki aromatyczne, estry glikoli, węglowodory chlorowane, itp. Po każdym myciu powierzchnia musi być natychmiast spłukana czystą zimną wodą. Nie wolno stosować soli oraz substancji chemicznych do usuwania oblodzenia w pobliżu profili.

Do cięcia profili należy używać piły ręcznej lub mechanicznej odpowiedniej do cięcia aluminium. Niedopuszczalne jest używanie do cięcia profili narzędzi powodujących efekt termiczny (nagły wzrost temperatury), np. szlifierki kątowej. Prace montażowe wykonywać w warunkach odpowiednich dla materiałów izolacyjnych i montażowych, zgodnie z kartami technicznymi tych materiałów. Powierzchnię szpachlowaną chronić przed nadmiernym przesuszeniem i zawilgoceniem.

Stosować okulary ochronne. Świeże zabrudzenia profili klejem czyścić wodą, a stwardniałe odpowiednim środkiem czyszczącym, niepowodującym niszczenia powłoki lakierniczej.

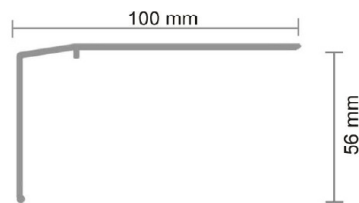
Profile należy transportować w oryginalnych opakowaniach, w pozycji poziomej, zabezpieczając przed uszkodzeniami mechanicznymi. Przechowywać w pomieszczeniach chroniących przed zabrudzeniami, odkształceniem i zarysowaniem, w kartonach warstwowo (max w 10 warstwach).

Wszystkie elementy systemu ATLAS 50 dostępne są na zamówienie. Czas realizacji: do 14 dni roboczych

## Elementy systemu

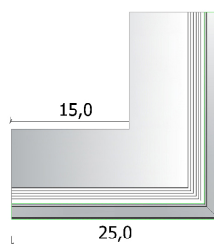
Atlas 50 Profil Główny brązowy
Atlas 50 Profil Główny szary
Atlas 50 Profil Główny grafitowy
Atlas 50 Narożnik zewnętrzny 90 brązowy
Atlas 50 Narożnik zewnętrzny 90 szary
Atlas 50 Narożnik zewnętrzny 90 grafitowy
Atlas 50 Narożnik wewnętrzny 90 brązowy
Atlas 50 Narożnik wewnętrzny 90 szary
Atlas 50 Narożnik wewnętrzny 90 grafitowy
Atlas 50 Narożnik zewnętrzny 135 brązowy
Atlas 50 Narożnik zewnętrzny 135 szary
Atlas 50 Narożnik zewnętrzny 135 grafitowy
Atlas 50 Narożnik wewnętrzny 135 brązowy
Atlas 50 Narożnik wewnętrzny 135 szary
Atlas 50 Narożnik wewnętrzny 135 grafitowy
Atlas 50 Łącznik brązowy
Atlas 50 Łącznik szary
Atlas 50 Łącznik grafitowy

## Przekrój profilu

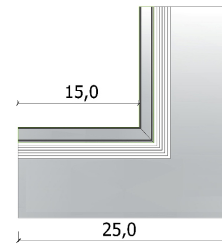


ATLAS 50

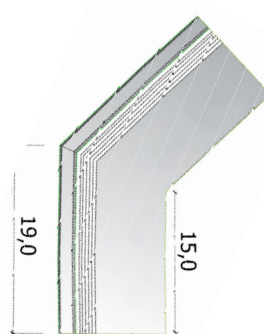
## Rzut narożnika



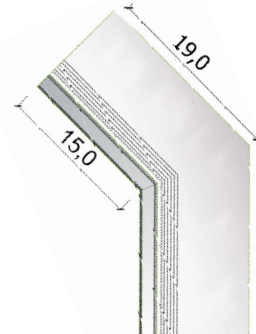
Narożnik zewnętrzny 90°



Narożnik wewnętrzny 90°



Narożnik zewnętrzny 135°



Narożnik wewnętrzny 135°

## Opakowania

Rodzaj elementu	Rodzaj opakowania	Ilość sztuk w opakowaniu
Profil główny długości 2 m	karton	4
Narożnik wewnętrzny lub zewnętrzny	karton	1
Łącznik	karton	5
Zakończenie	karton	Komplet (lewe i prawe)

**Informacje zawarte w Karcie Technicznej stanowią podstawowe wytyczne, dotyczące stosowania wyrobu i nie zwalniają z obowiązku wykonywania prac zgodnie z zasadami sztuki budowlanej i przepisami BHP. Wraz z wydaniem niniejszej karty technicznej, wszystkie poprzednie tracą ważność. Dokumenty towarzyszące wyrobowi dostępne są na [www.atlas.com.pl](http://www.atlas.com.pl). Data aktualizacji: 2020-05-20**

